


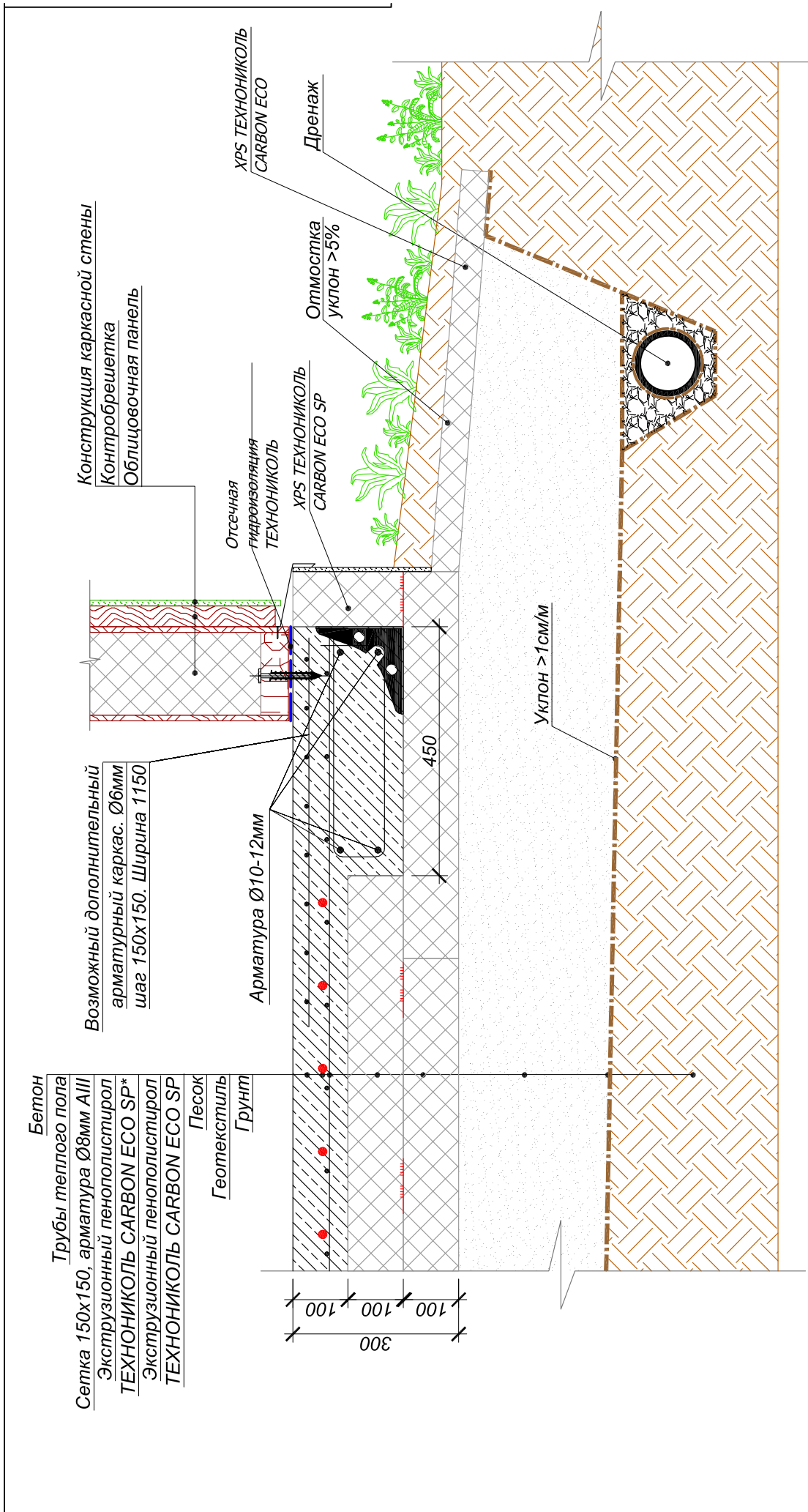
ООО "ТехноНИКОЛЬ-СТРОИТЕЛЬНЫЕ СИСТЕМЫ"

*Система изоляции фундаментов ТехноНИКОЛЬ
СИСТЕМА ТН-ФУНДАМЕНТ Шведская плита
Альбом узлов*

Москва 2015

№ листа	Название	Шифр узла
1	Титульный лист	
2	Ведомость чертежей	
3	Устройство УШП (Вариант А)	ФНД-14-01
4	Устройство УШП (Вариант Б)	ФНД-14-02
5	Устройство УШП (Вариант В)	ФНД-14-03
6	Варианты устройства утепленной отмостки.	ФНД-14-04
7	Устройство УШП с пластиковым дренажем.	ФНД-14-05
8	Сопряжение УШП с 3х слойной стеной.	ФНД-14-06
9	Сопряжения УШП со стенами (Вариант А,Б,В)	ФНД-14-07
10	Сопряжения УШП со стенами (Вариант Г,Д)	ФНД-14-08
11	Сопряжение УШП с монолитной ж/б плитой (Вариант А).	ФНД-14-09
12	Сопряжение УШП с монолитной ж/б плитой (Вариант Б).	ФНД-14-10
13	Сопряжение УШП с терассой.	ФНД-14-11
14	Устройство центральных перегородок на УШП.	ФНД-14-12
15	Устройство УШП под высоконагружаемые конструкции.	ФНД-14-13
16	Армирование углов и примыканий (Вариант А,Б,В).	ФНД-14-14
17	Армирование углов и примыканий (Вариант Г,Д).	ФНД-14-15
18	Армирование углов и примыканий (Вариант Е,Ж).	ФНД-14-16
19	Вывод канализационной трубы.	ФНД-14-17
20	Схема укладки труб теплого пола.	ФНД-14-18

						Строительные системы ТехноНИКОЛЬ			
Изм.	Кол.уч.	Лист	№ док.	Подпись	Дата				
						ТН-Фундамент УШП	Стадия	Лист	Листо
							Р	2	20
						Ведомость чертежей			



* для легких каркасных, одноэтажных каменных и деревянных домов допускается в качестве дополнительных слоев использовать экструзионный пенополистирол TECHNOIKOL' CARBON ECO SP Light, под ребра жесткости и в качестве основного (первого) теплоизоляционного для любого типа домов используется экструзионный пенополистирол TECHNOIKOL' CARBON ECO SP

Изм	Лист	№ док.	Подп.	Дата

Устройство УШП (Вариант А).

Бетон

Трубы теплового пола

Сетка 150x150, арматура Ø8мм AIII

Экструзионный пенополистирол

ТЕХНОНИКОЛЬ CARBON ECO SP*

Экструзионный пенополистирол

ТЕХНОНИКОЛЬ CARBON ECO SP

Песок

Геотекстиль

Грунт

Возможный дополнительный
арматурный каркас. Ø6мм
шаг 150x150. Ширина 1150

Арматура Ø10-12мм

Конструкция каркасной стены
Контробрешетка
Облицовочная панель

Отсечная
Гидроизоляция
ТЕХНОНИКОЛЬ

XPS ТЕХНОНИКОЛЬ
CARBON ECO

XPS ТЕХНОНИКОЛЬ
CARBON ECO SP

Отмосстка
уклон >5%

Дренаж

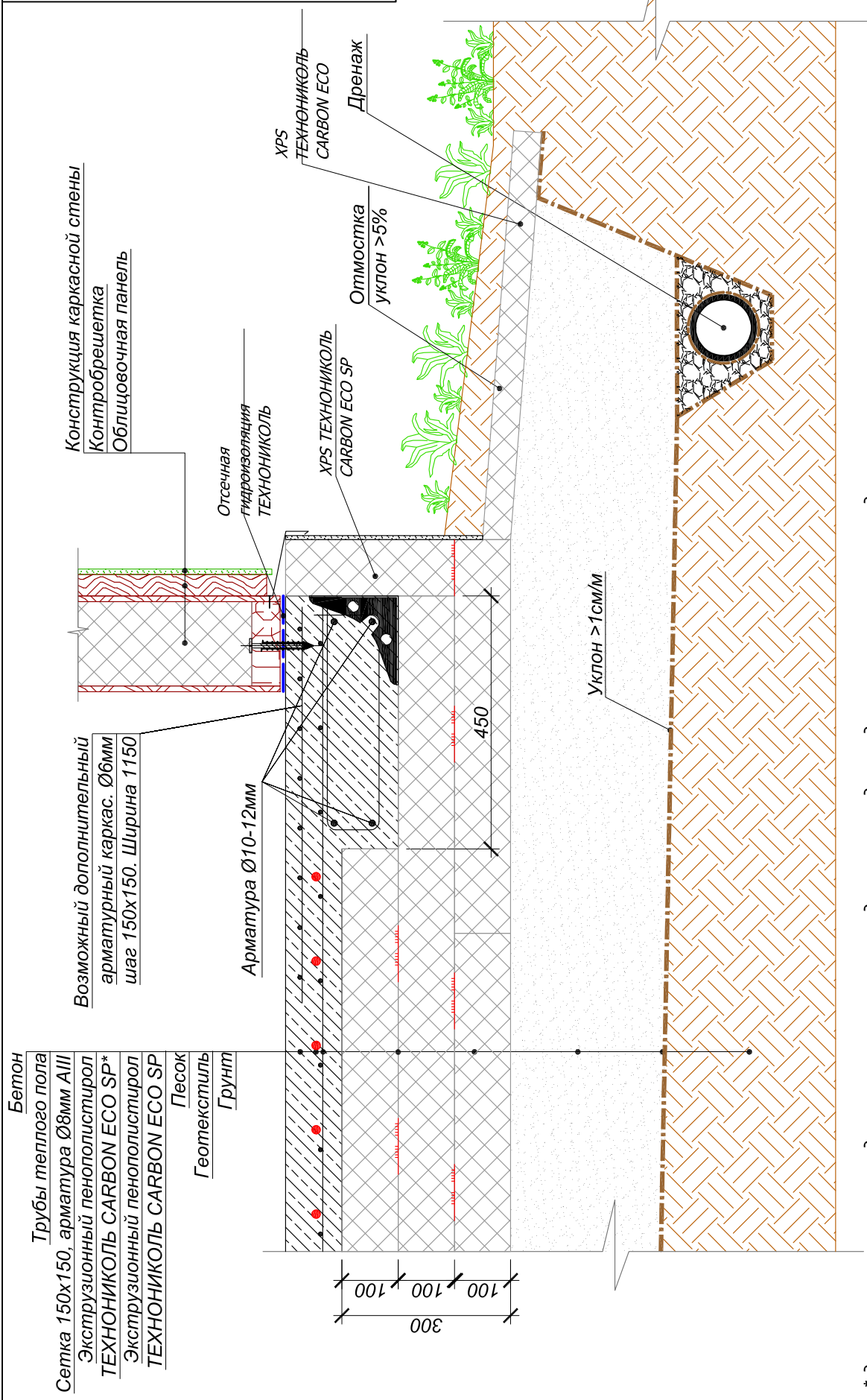
450

Уклон > 1см/м

* для легких каркасных, одноэтажных каменных и деревянных домов допускается в качестве дополнительных слоев использовать экструзионный пенополистирол ТЕХНОНИКОЛЬ CARBON ECO SP Light, под ребра жесткости и в качестве основного (первого) теплоизоляционного для любого типа домов используется экструзионный пенополистирол ТЕХНОНИКОЛЬ CARBON ECO SP

Изм	Лист	№ док.	Подп.	Дата	

Устройство УШП (Вариант Б).

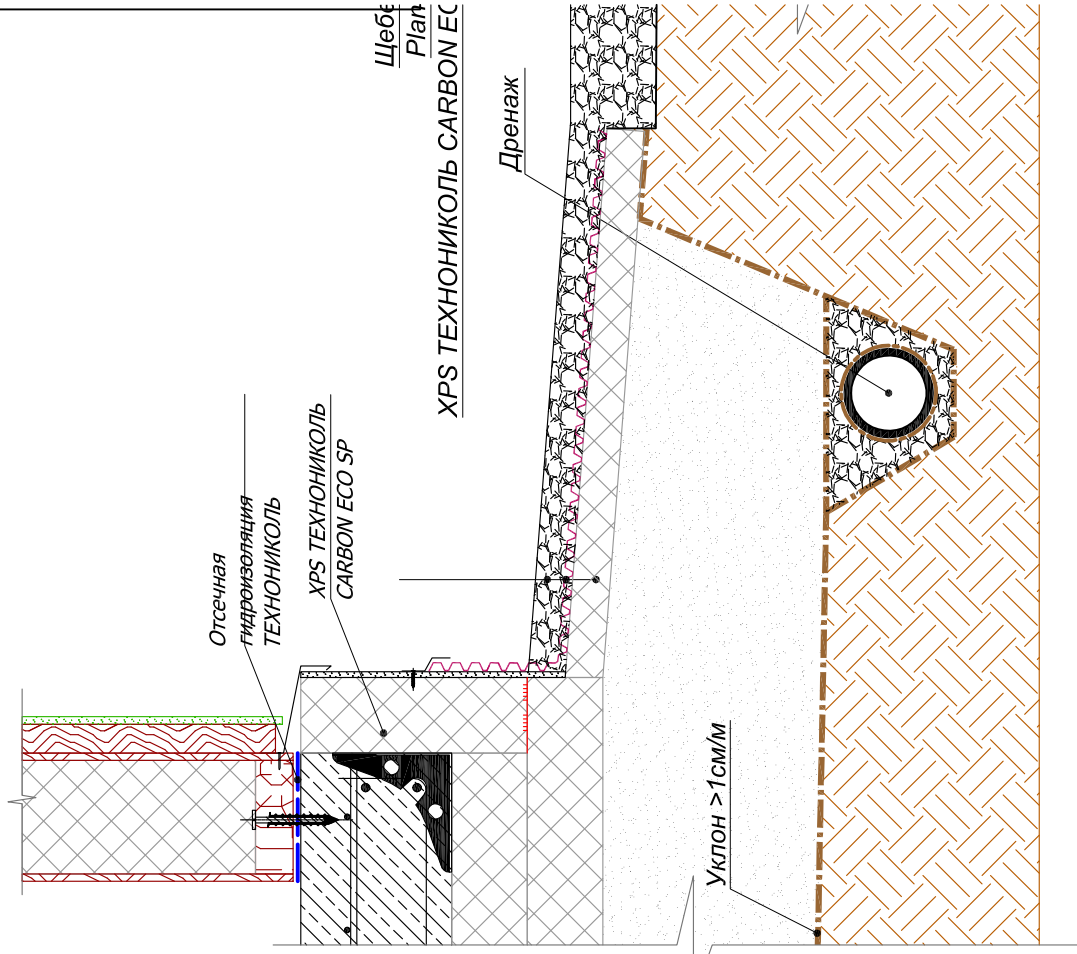


* для легких каркасных, одноэтажных каменных и деревянных домов допускается в качестве дополнительных слоев использовать экструзионный пенополистирол TECHNOIKOL CARBON ECO SP Light, под ребра жесткости и в качестве основного (первого) теплоизоляционного для любого типа домов используется экструзионный пенополистирол TECHNOIKOL CARBON ECO SP

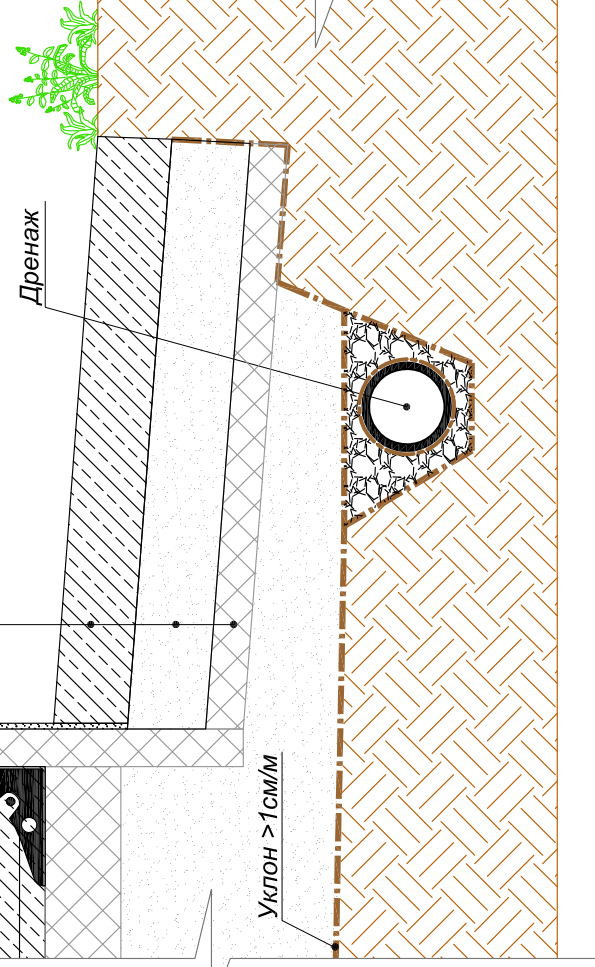
Изм	Лист	№ док.	Подп.	Дата

Устройство УШП (Вариант В).

Конструкция каркасной стены
 Контробрешетка
 Облицовочная панель



Конструкция отмостки
 Песчаная подготовка
 XPS ТЕХНОКОЛЬ CARBON ECO



Изм	Лист	№ док.	Подп.	Дата

Варианты устройства утепленной отмостки.

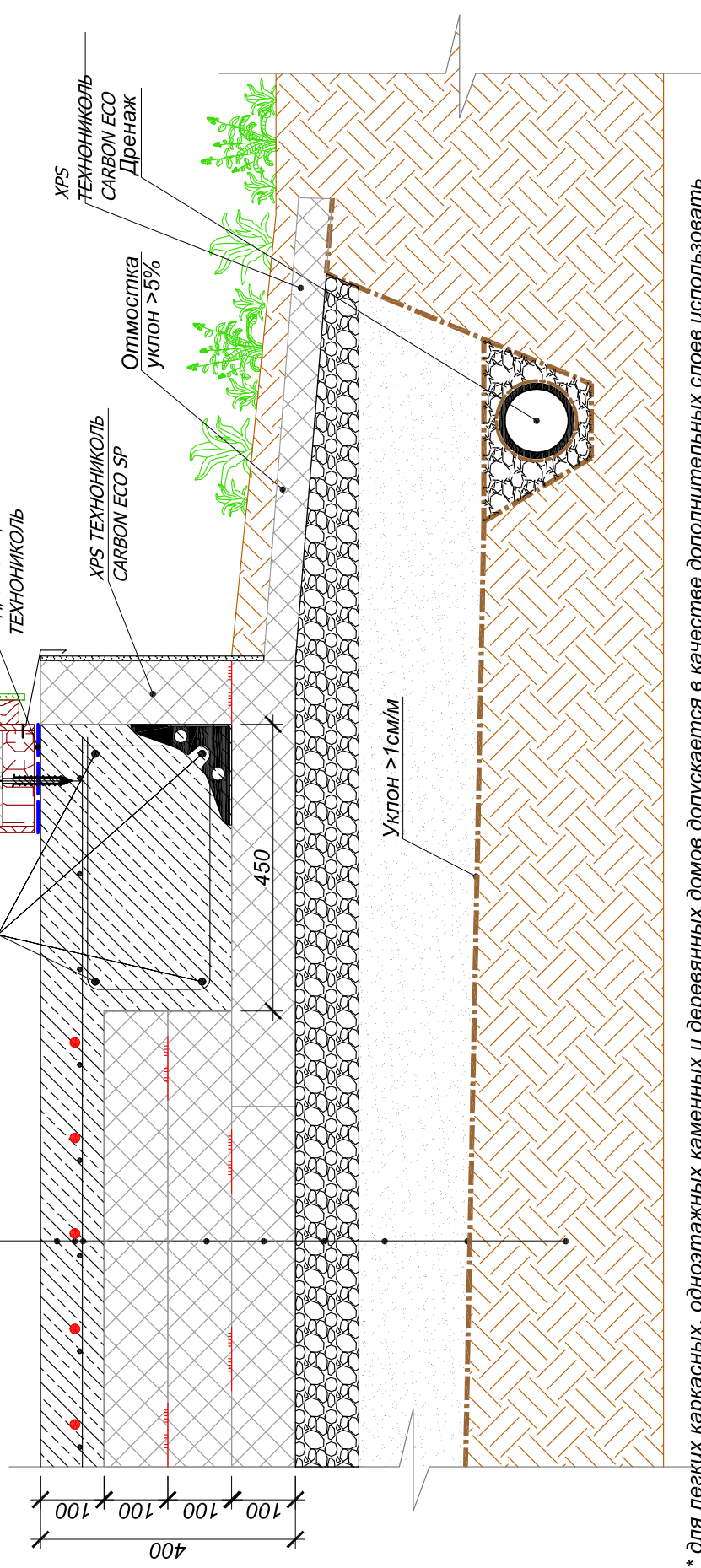
Бетон
 Трубы теплового пола
 Сетка 150x150, арматура Ø8мм AIII
 Экструзионный пенополистирол
 ТЕХНОНИКОЛЬ CARBON ECO SP*
 Экструзионный пенополистирол
 ТЕХНОНИКОЛЬ CARBON ECO SP

Песок
 Геотекстиль
 Грунт

Конструкция каркасной стены
 Контроррешетка
 Облицовочная панель

Отсечная
 гидроизоляция
 ТЕХНОНИКОЛЬ

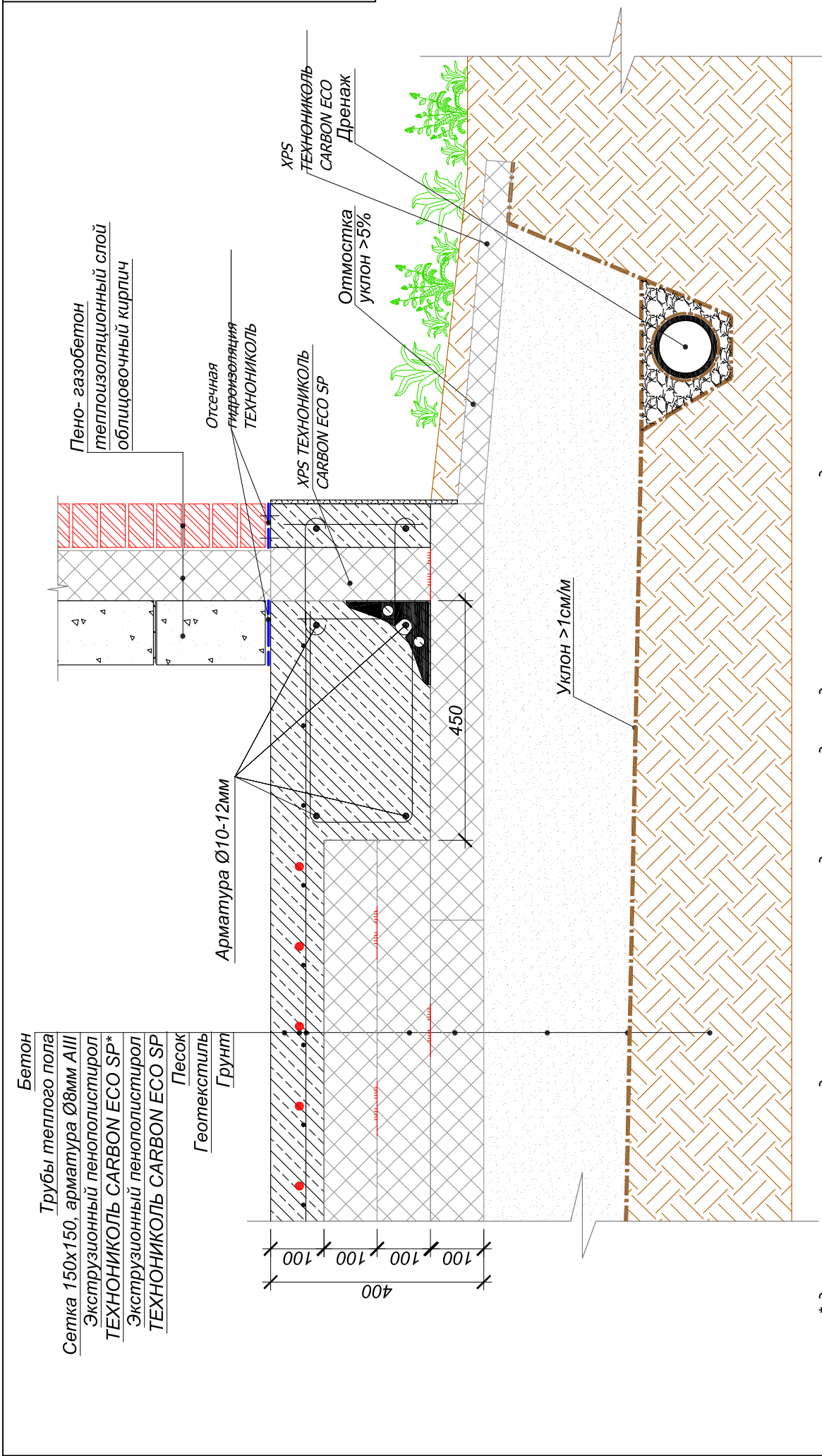
Арматура Ø10-12мм



* для легких каркасных, одноэтажных каменных и деревянных домов допускается в качестве дополнительных слоев использовать экструзионный пенополистирол ТЕХНОНИКОЛЬ CARBON ECO SP Light, под ребра жесткости и в качестве основного (первого) теплоизоляционного для любого типа домов используется экструзионный пенополистирол ТЕХНОНИКОЛЬ CARBON ECO SP

Изм	Лист	№ док.	Подп.	Дата

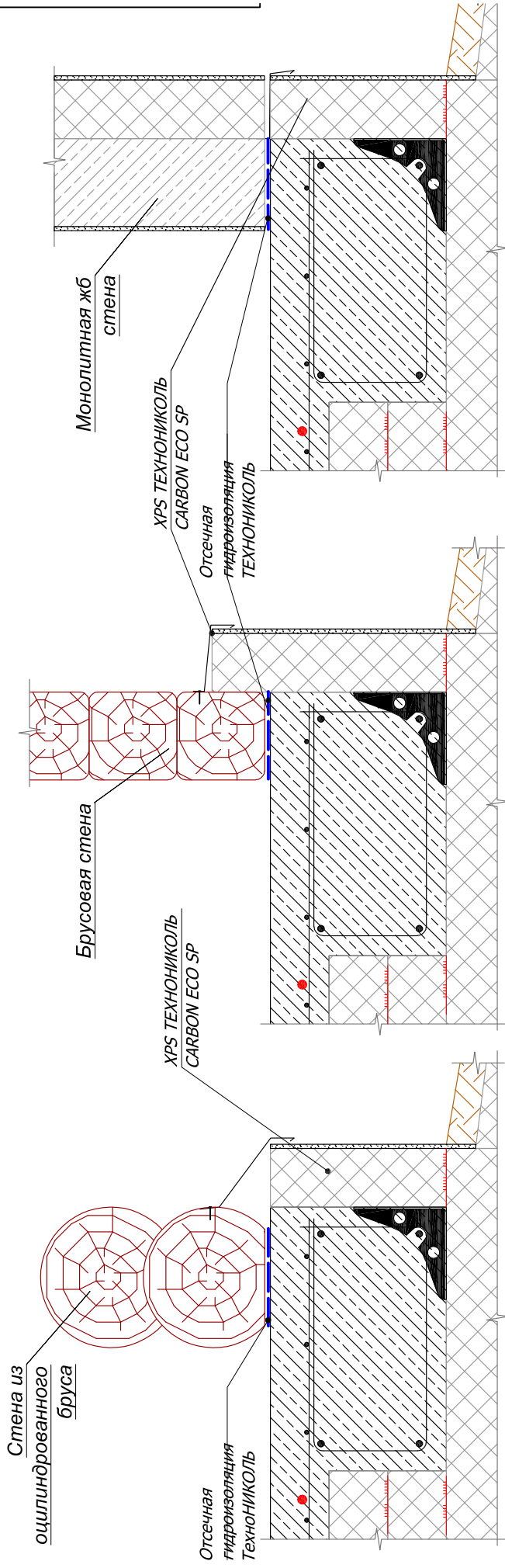
Устройство УШП с пластиковым дренажем.



* для легких каркасных, одноэтажных каменных и деревянных домов допускается в качестве дополнительных слоев использовать экструзионный пенополистирол ТЕХНОНИКОЛЬ CARBON ECO SP Light, под ребра жесткости и в качестве основного (первого) теплоизоляционного для любого типа домов используется экструзионный пенополистирол ТЕХНОНИКОЛЬ CARBON ECO SP

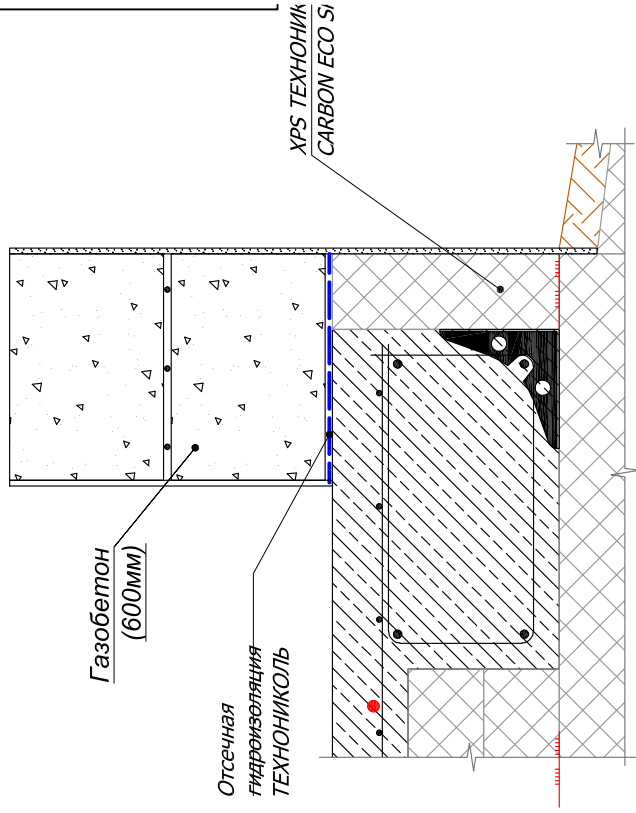
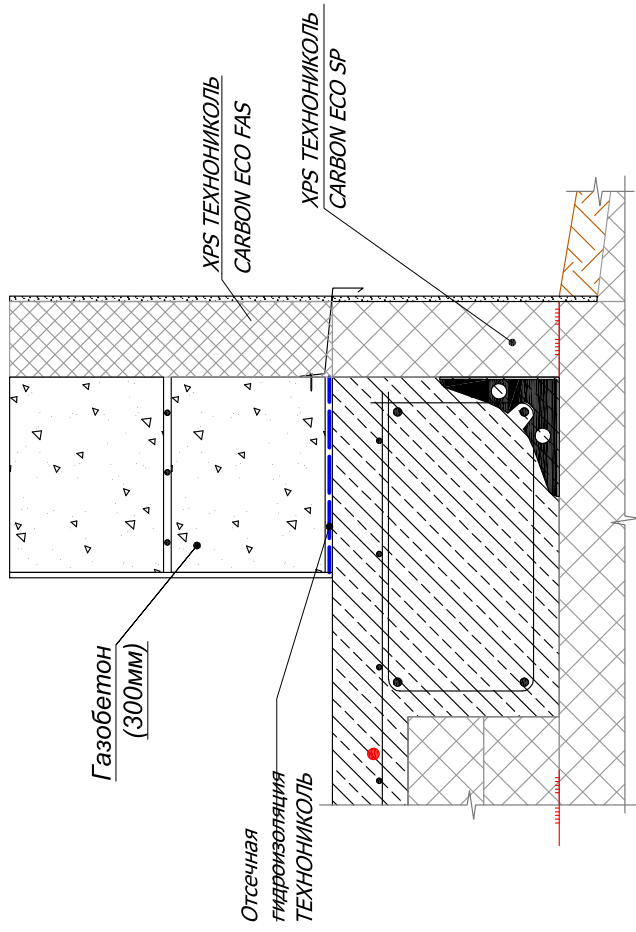
Изм	Лист	№ док.	Подп.	Дата

Сопражение УШП с 3х слойной стеной.



Изм	Лист	№ док.	Подп.	Дата	

Сопряжения УШП со стенами (Вариант А, Б, В).



Изм	Лист	№ док.	Подп.	Дата

Сопряжения УШП со стенами (Вариант Г,Д).

Бетон

Трубы теплого пола

Сетка 150x150, арматура Ø8мм AIII

Экструзионный пенополистирол

ТЕХНОНИКОЛЬ CARBON ECO SP*

Экструзионный пенополистирол

ТЕХНОНИКОЛЬ CARBON ECO SP

Песок

Геотекстиль

Грунт

Конструкция каркасной стены

Контробрешетка

Облицовочная панель

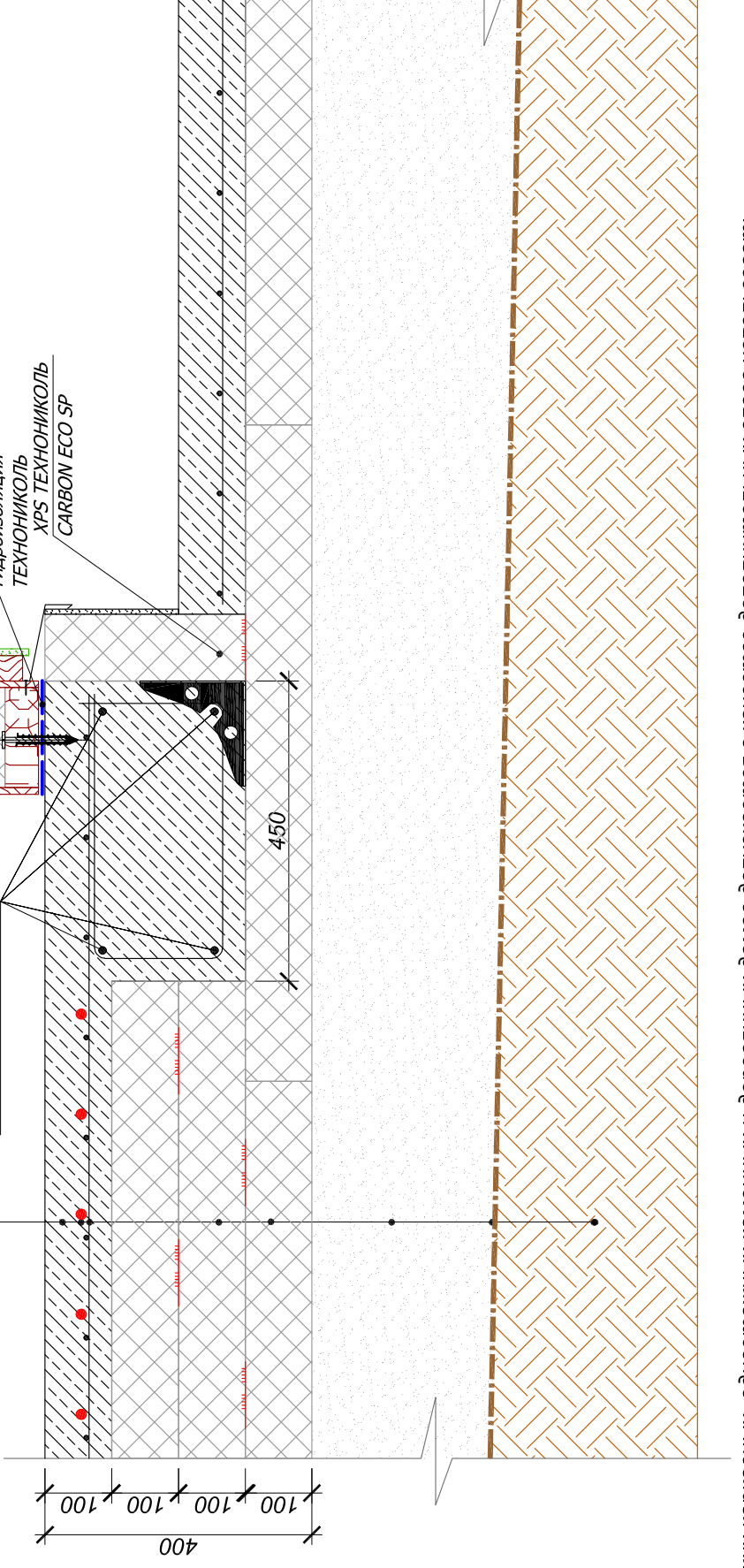
Отсечная гидроизоляция

ТЕХНОНИКОЛЬ

XPS ТЕХНОНИКОЛЬ

CARBON ECO SP

Арматура Ø10-12мм



* для легких каркасных, одноэтажных каменных и деревянных домов допускается в качестве дополнительных слоев использовать экструзионный пенополистирол ТЕХНОНИКОЛЬ CARBON ECO SP Light, под ребра жесткости и в качестве основного (первого) теплоизоляционного для любого типа домов используется экструзионный пенополистирол ТЕХНОНИКОЛЬ CARBON ECO SP

Изм	Лист	№ док.	Подп.	Дата

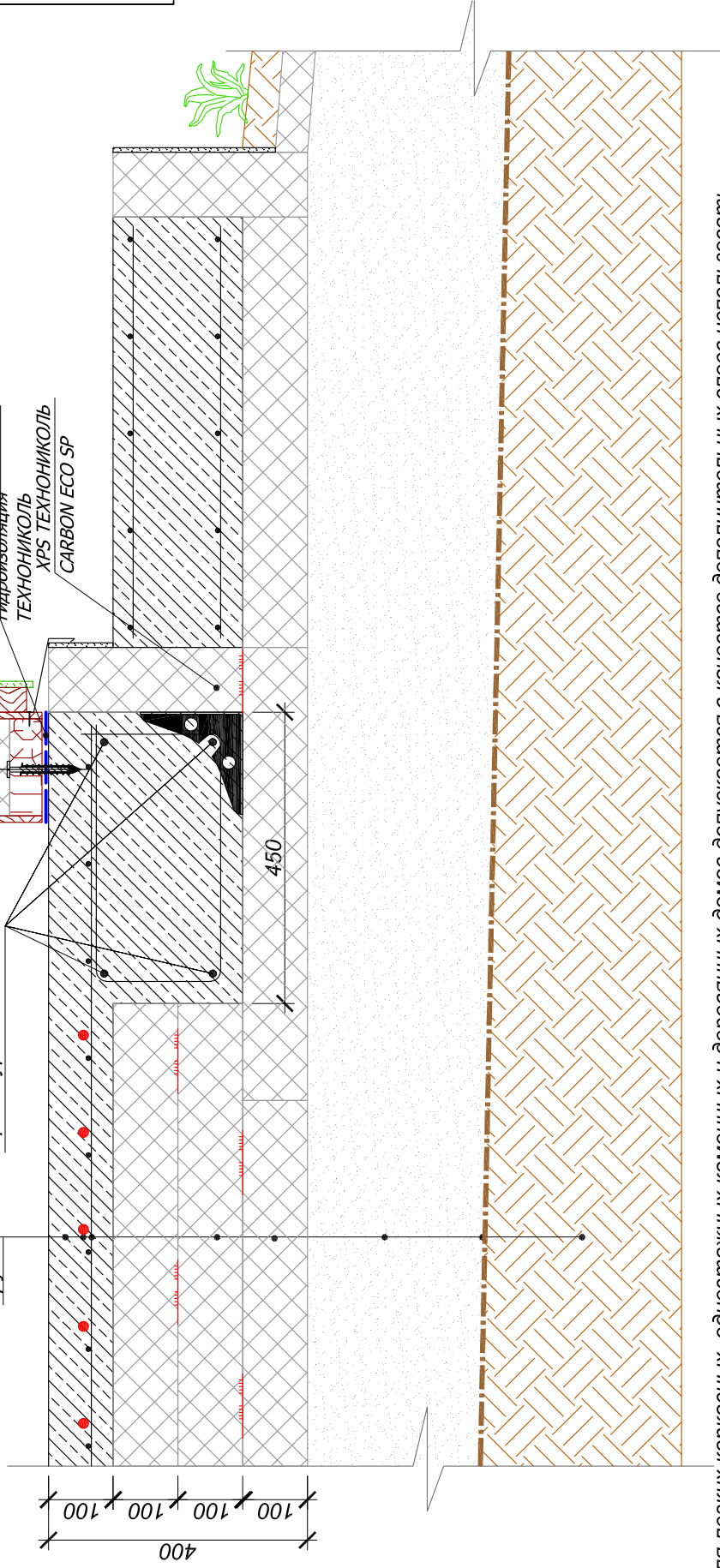
Сопряжение УШП с монолитной ж/б плитой (Вариант А).

Бетон
 Трубы теплого пола
 Сетка 150x150, арматура Ø8мм AIII
 Экструзионный пенополистирол
 ТЕХНОНИКОЛЬ CARBON ECO SP*
 Экструзионный пенополистирол
 ТЕХНОНИКОЛЬ CARBON ECO SP
 Песок
 Геотекстиль
 Грунт

Конструкция каркасной стены
 Контробрешетка
 Облицовочная панель

Отсечная гидроизоляция
 ТЕХНОНИКОЛЬ
 XPS ТЕХНОНИКОЛЬ
 CARBON ECO SP

Арматура Ø10-12мм



* для легких каркасных, одноэтажных каменных и деревянных домов допускается в качестве дополнительных слоев использовать экструзионный пенополистирол ТЕХНОНИКОЛЬ CARBON ECO SP Light, под ребра жесткости и в качестве основного (первого) теплоизоляционного для любого типа домов используется экструзионный пенополистирол ТЕХНОНИКОЛЬ CARBON ECO SP

Изм	Лист	№ док.	Подп.	Дата

Сопряжение УШП с монолитной ж/б плитой (Вариант Б).

Бетон

Трубы теплового пола

Сетка 150x150, арматура Ø8мм AIII

Экструзионный пенополистирол

ТЕХНОНИКОЛЬ CARBON ECO SP*

Экструзионный пенополистирол

ТЕХНОНИКОЛЬ CARBON ECO SP

Песок

Геотекстиль

Грунт

Конструкция каркасной стены

Контрорешетка

Облицовочная панель

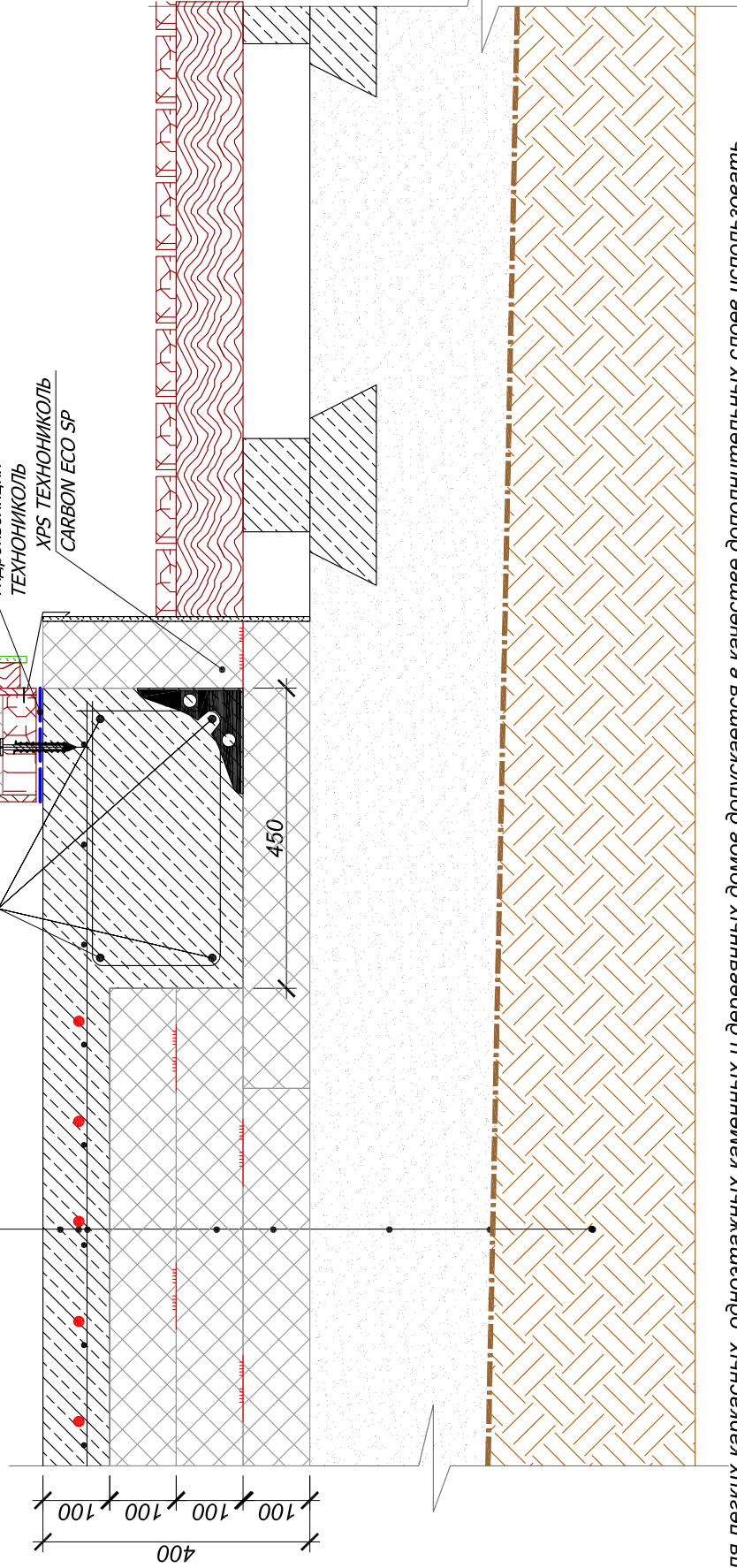
Отсечная гидроизоляция

ТЕХНОНИКОЛЬ

XPS ТЕХНОНИКОЛЬ

CARBON ECO SP

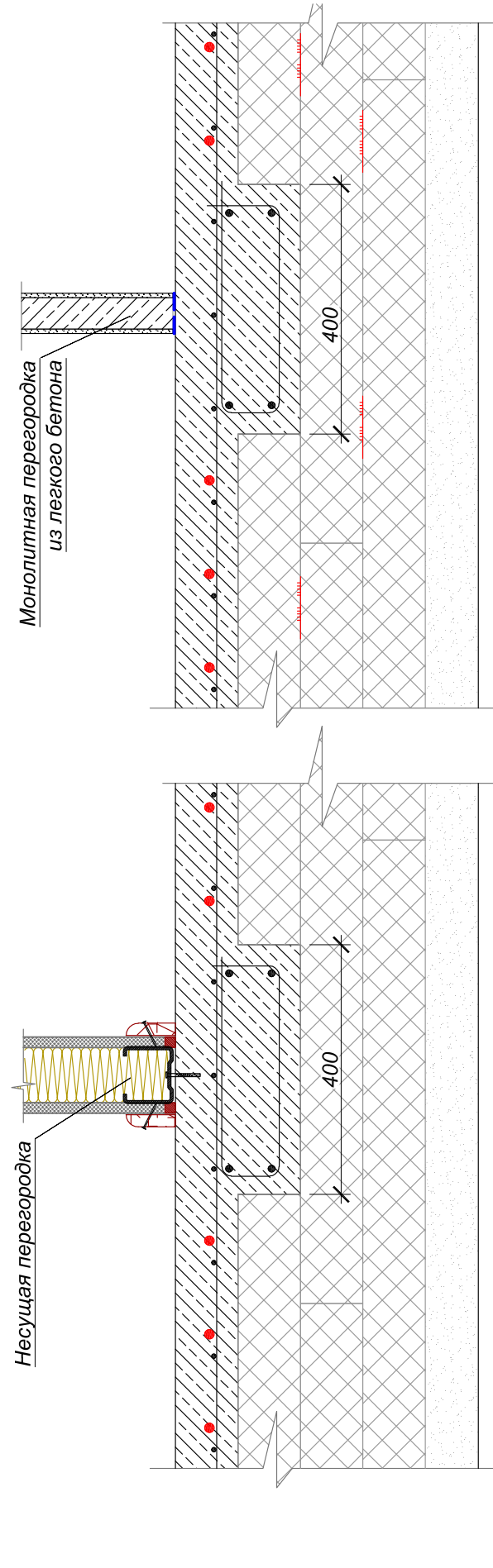
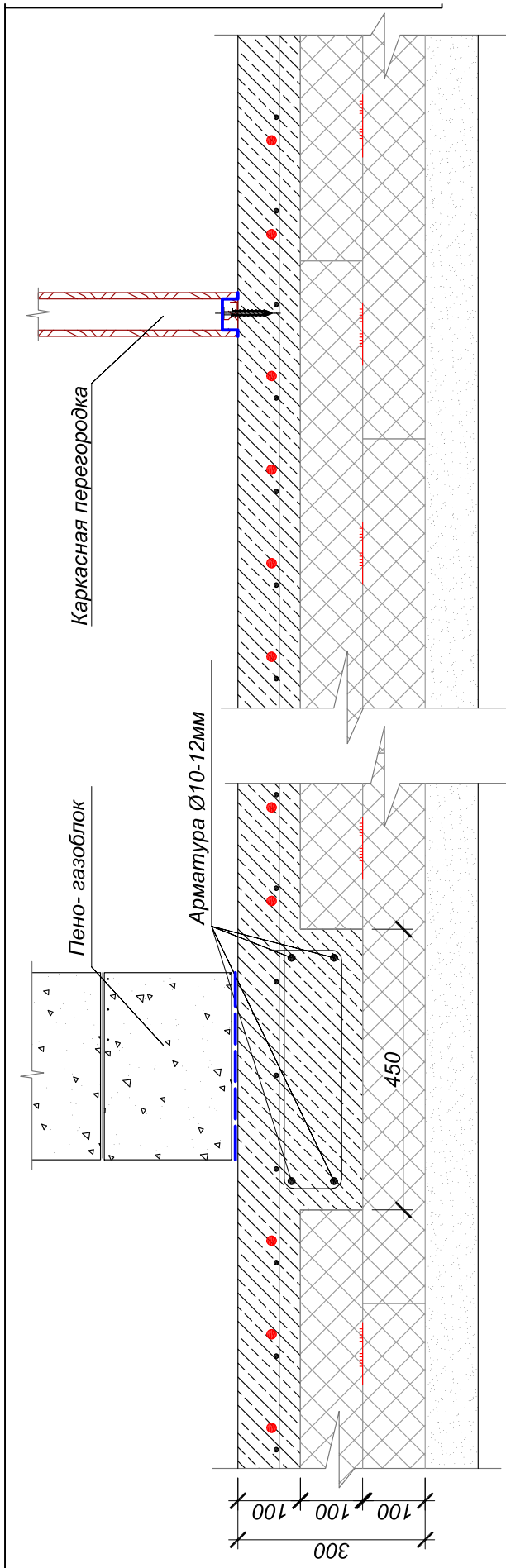
Арматура Ø10-12мм



* для легких каркасных, одноэтажных каменных и деревянных домов допускается в качестве дополнительных слоев использовать экструзионный пенополистирол ТЕХНОНИКОЛЬ CARBON ECO SP Light, под ребра жесткости и в качестве основного (первого) теплоизоляционного для любого типа домов используется экструзионный пенополистирол ТЕХНОНИКОЛЬ CARBON ECO SP

Изм	Лист	№ док.	Подп.	Дата	

Сопровождение УШП с террасой.



Изм	Лист	№ док.	Подп.	Дата

Устройство центральных перегородок на УШП.

Бетон

Трубы теплового пола

Сетка 150x150, арматура Ø8мм AIII

Экструзионный пенополистирол

ТЕХНОНИКОЛЬ CARBON ECO SP*

Экструзионный пенополистирол

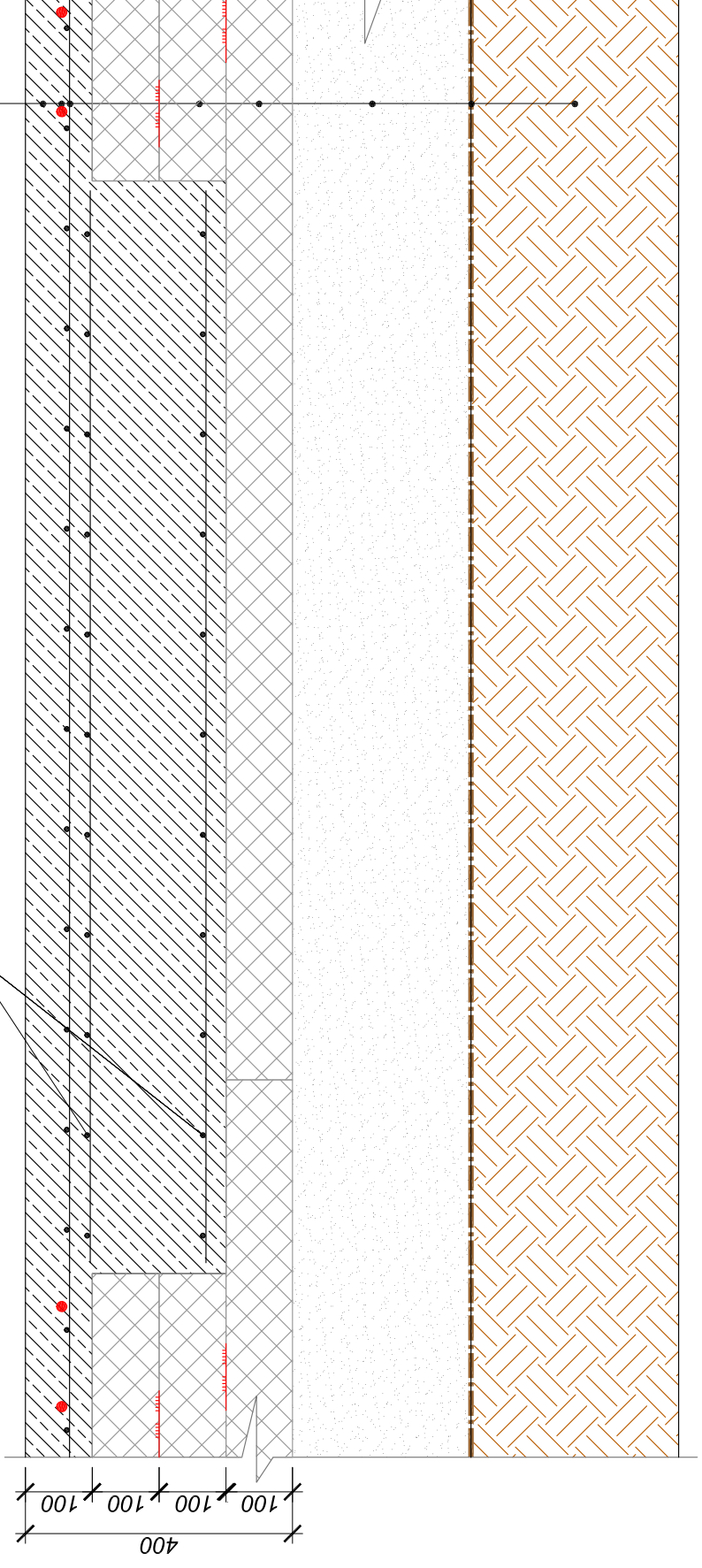
ТЕХНОНИКОЛЬ CARBON ECO SP

Песок

Геотекстиль

Грунт

Арматура Ø10-12мм, шаг 150x150

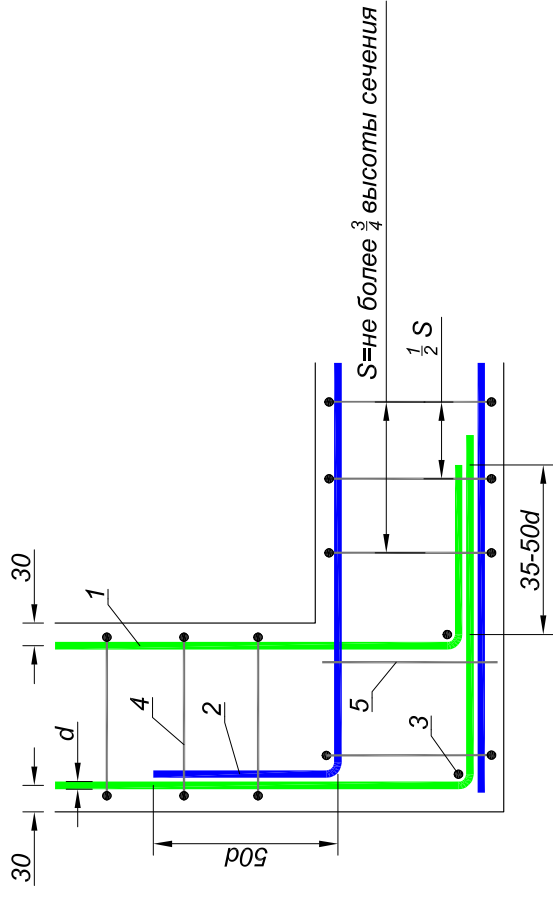


* для легких каркасных, одноэтажных каменных и деревянных домов допускается в качестве дополнительных слоев использовать экструзионный пенополистирол ТЕХНОНИКОЛЬ CARBON ECO SP Light, под ребра жесткости и в качестве основного (первого) теплоизоляционного для любого типа домов используется экструзионный пенополистирол ТЕХНОНИКОЛЬ CARBON ECO SP

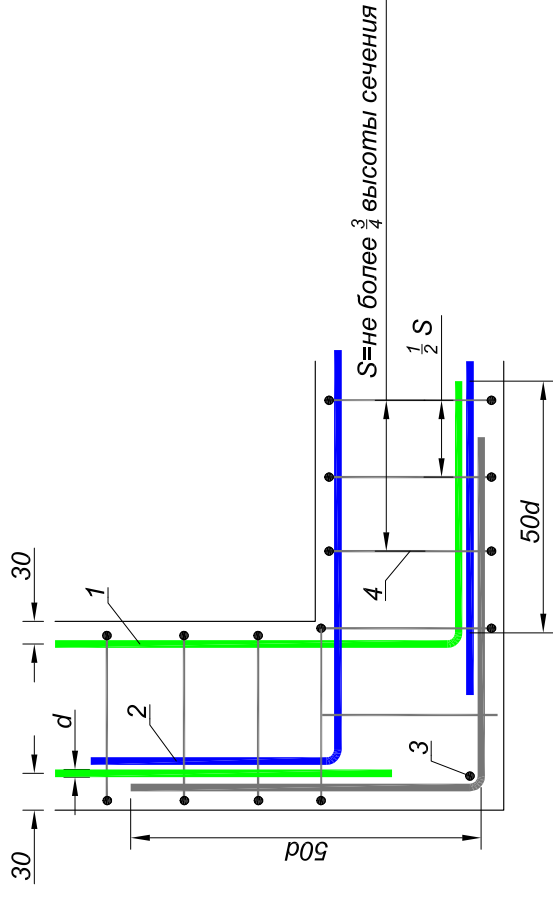
Изм	Лист	№ док.	Подп.	Дата

Устройство УШП под высоконагружаемые конструкции.

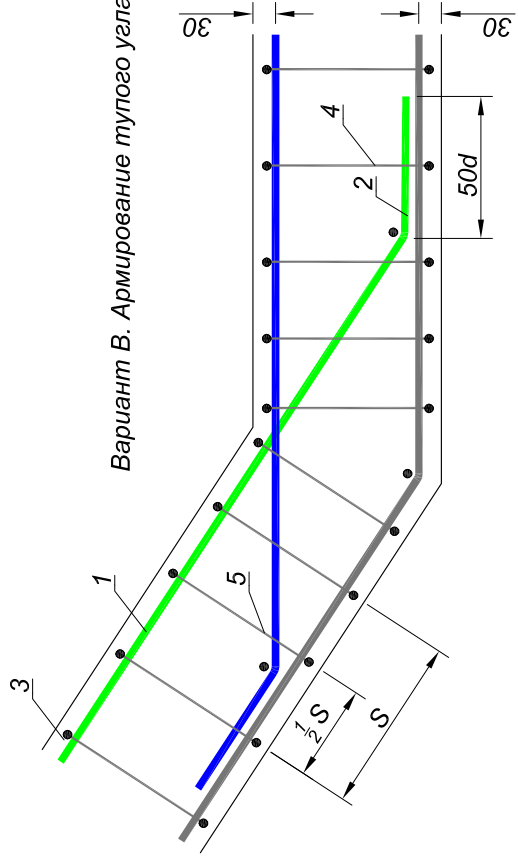
Вариант А. Армирование угла с нахлестом



Вариант Б. Армирование угла с Г-образным хомутом



Вариант В. Армирование тупого угла

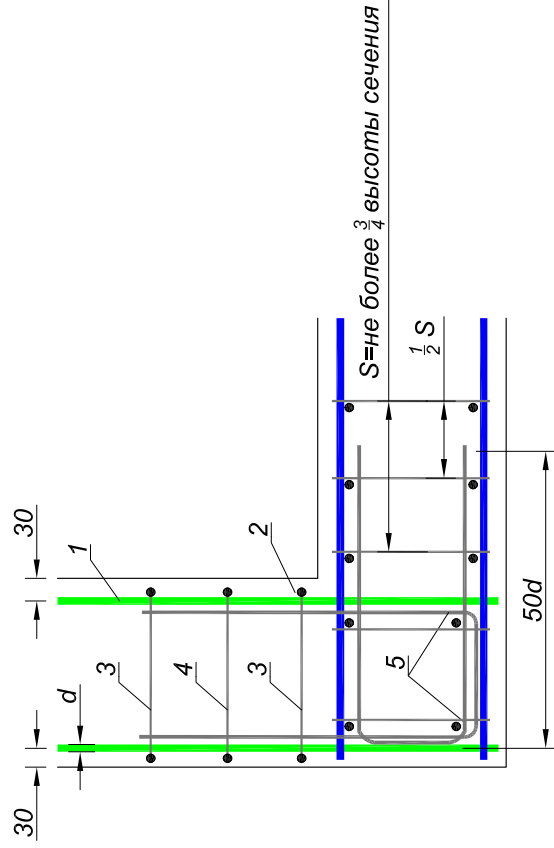


- 1 Горизонтальная арматура
- 2 Нахлест
- 3 Вертикальная арматура
- 4 Поперечная арматура
- 5 Дополнительная поперечная арматура
- 6 Г-образный хомут

Изм	Лист	№ док.	Подп.	Дата

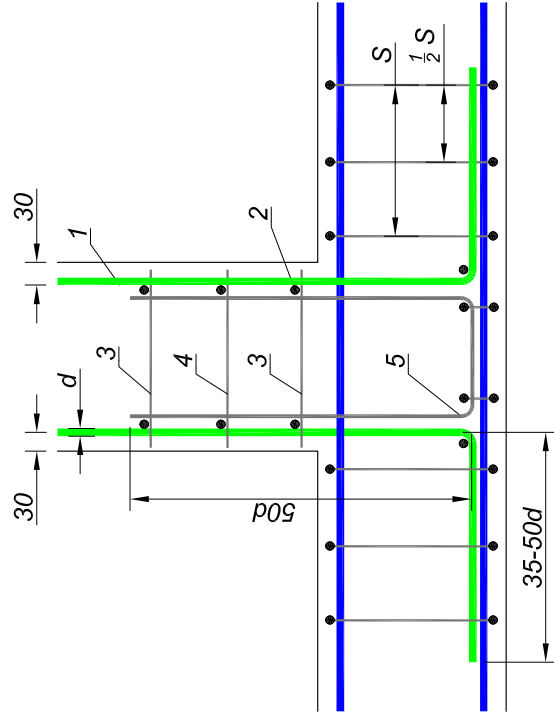
Армирование углов и примыканий (Вариант А,Б,В).

Вариант Г. Армирование угла с помощью П-образных хомутов



- 1 Горизонтальная арматура
- 2 Вертикальная арматура
- 3 Поперечная арматура
- 4 Дополнительная поперечная арматура
- 5 П-образный хомут
- 6 Нахлест

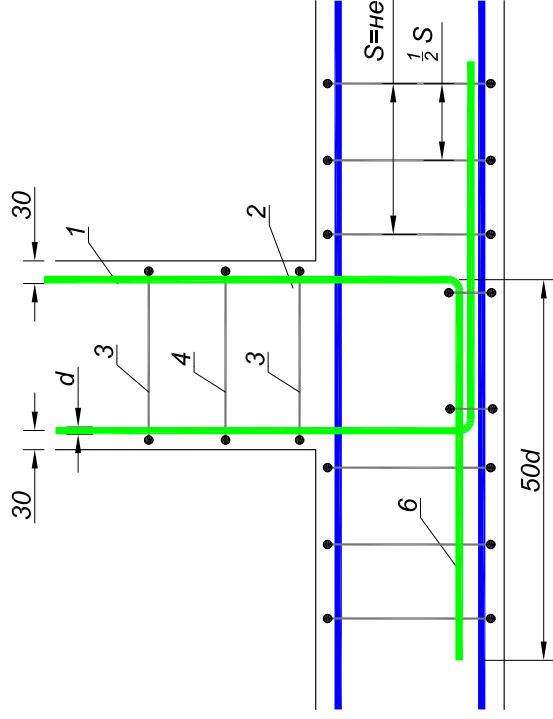
Вариант Д. Армирование примыкания с помощью П-образных хомутов



Армирование углов и примыканий (Вариант Г,Д).

Изм	Лист	№ док.	Подп.	Дата

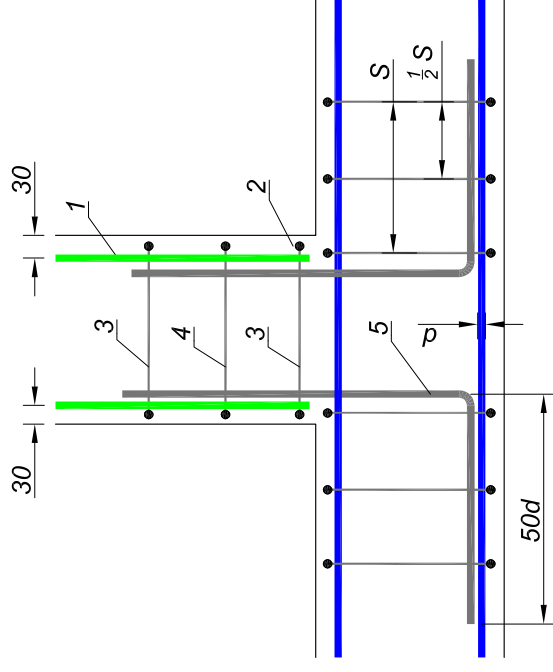
Вариант Е. Армирование примыкания внахлест



$S = \text{не более } \frac{3}{4} \text{ высоты сечения}$

- 1 Горизонтальная арматура
- 2 Вертикальная арматура
- 3 Поперечная арматура
- 4 Дополнительная поперечная арматура
- 5 Г-образный хомут
- 6 Нахлест

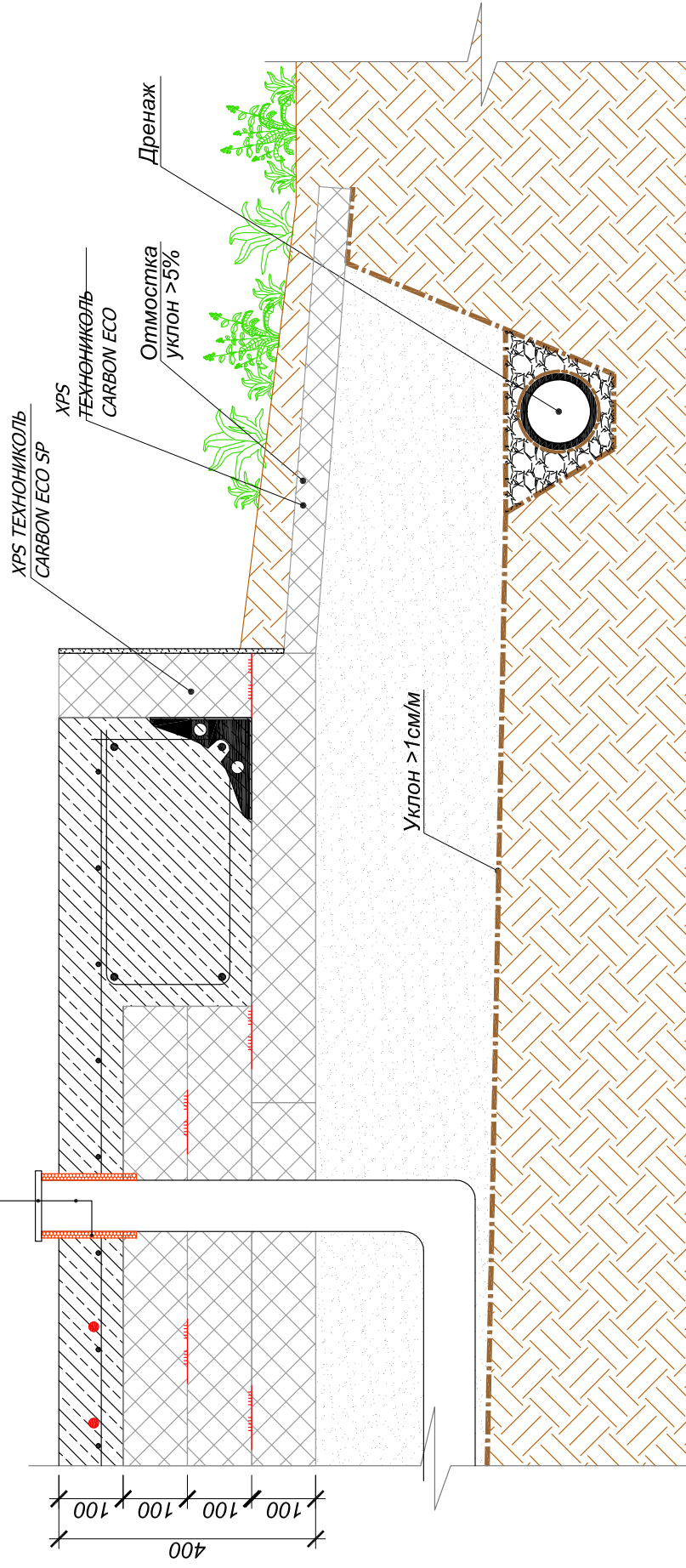
Вариант Ж. Армирование примыкания Г-образным хомутом



Армирование углов и примыканий (Вариант Е,Ж).

Изм	Лист	№ док.	Подп.	Дата

Защитная крышка
 Канализационная труба
 Защитная гильза



* для легких каркасных, одноэтажных каменных и деревянных домов допускается в качестве дополнительных слоев использовать экструзионный пенополистирол ТЕХНОНИКОЛЬ CARBON ECO SP Light, под ребра жесткости и в качестве основного (первого) теплоизоляционного для любого типа домов используется экструзионный пенополистирол ТЕХНОНИКОЛЬ CARBON ECO SP

Изм	Лист	№ док.	Подп.	Дата

Вывод канализационной трубы.

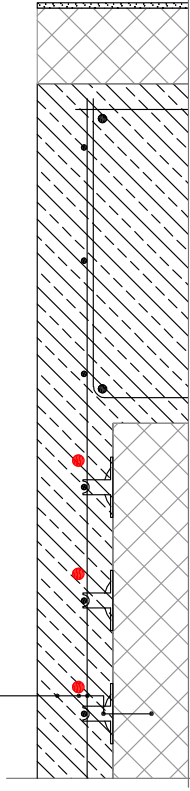
Бетон

Трубы теплого пола

Сетка 150x150, арматура Ø8мм AIII

Фиксатор арматуры

XPS ТЕХНОНИКОЛЬ CARBON ECO SP



Бетон

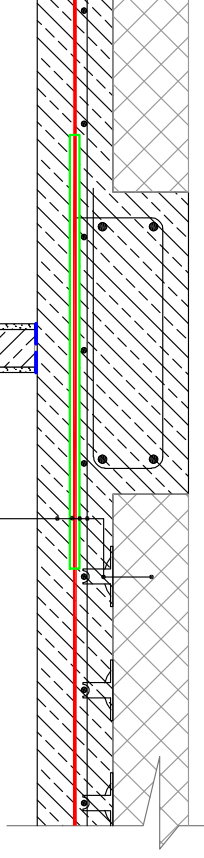
Трубы теплого пола

Гофрированная труба ПНД

Сетка 150x150, арматура Ø8мм AIII

Фиксатор арматуры

XPS ТЕХНОНИКОЛЬ CARBON ECO SP



Бетон

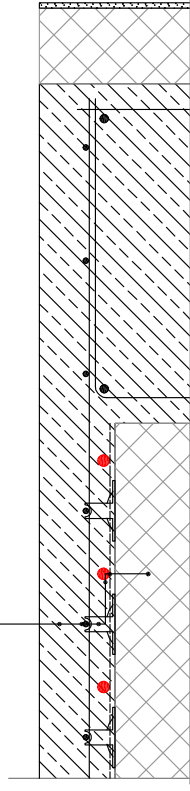
Сетка 150x150, арматура Ø8мм AIII

Фиксатор арматуры

Трубы теплого пола

Фальшсетка

XPS ТЕХНОНИКОЛЬ CARBON ECO SP



Бетон

Трубы теплого пола

Гофрированная труба ПНД

Сетка 150x150, арматура Ø8мм AIII

Фиксатор арматуры

XPS ТЕХНОНИКОЛЬ CARBON ECO SP

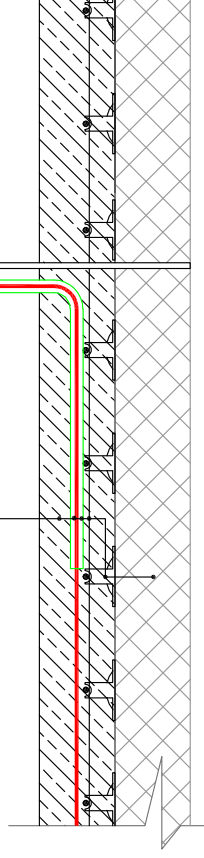


Схема укладки труб теплого пола.

Изм	Лист	№ док.	Подп.	Дата